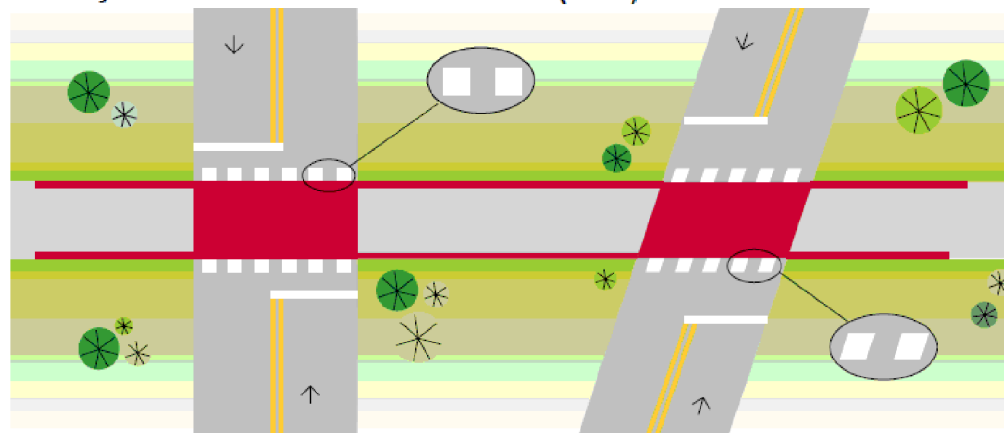


Marcação de cruzamento rodociclovário (MCC)



Definição A MCC indica ao condutor de veículo a existência de um cruzamento em nível, entre a pista de rolamento e uma ciclovia ou ciclofaixa.

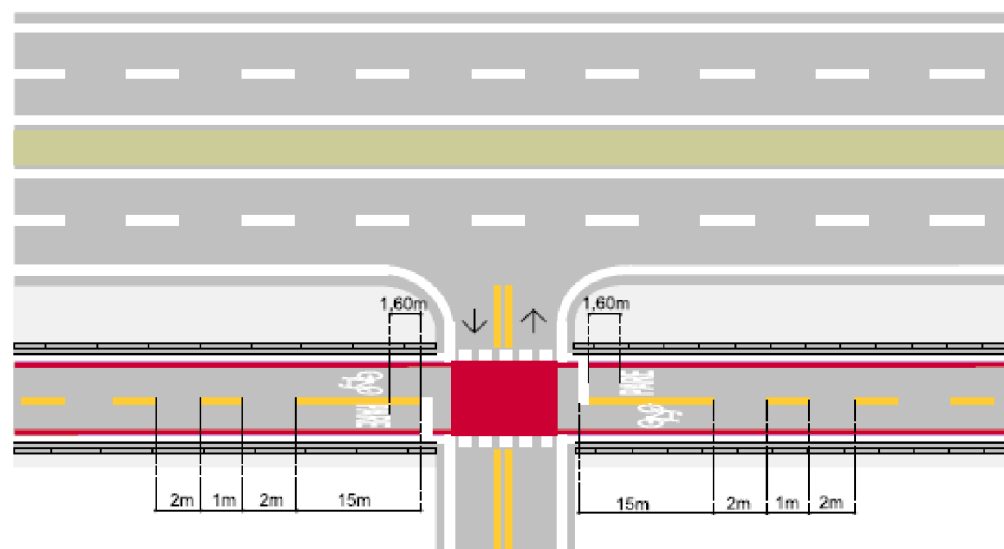
Cor Branca.

Dimensões A MCC é composta de duas linhas paralelas constituídas por paralelogramos, que seguem no cruzamento os alinhamentos dos bordos da ciclovia ou ciclofaixa.

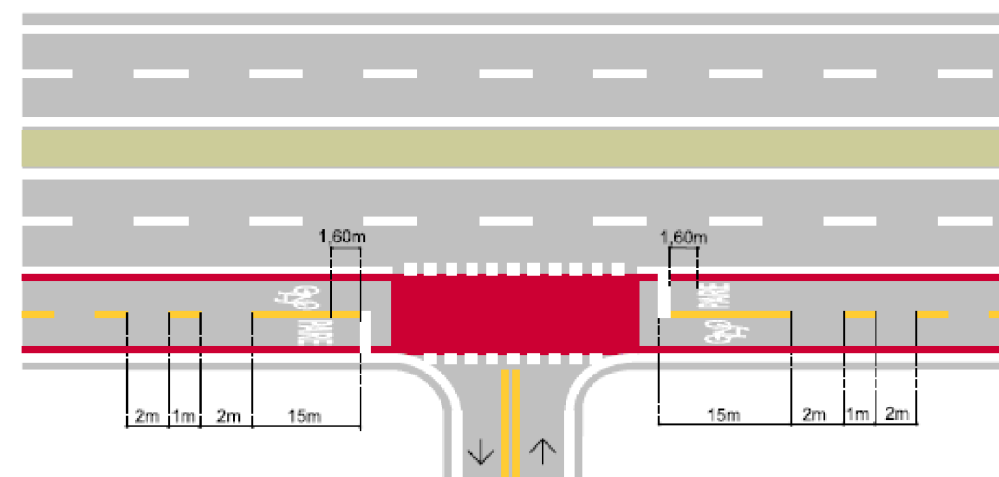
Estes paralelogramos **devem** ter dimensões iguais de base e altura, variando entre 0,40 m e 0,60 m, determinando-se estas medidas em função da magnitude do cruzamento. Assumem forma quadrada quando o cruzamento se der a 90°. Os espaçamentos entre os paralelogramos **devem** ter medidas iguais às adotadas para a sua base.

Princípios de Utilização A MCC deve ser utilizada em todos os cruzamentos rodociclovários.

CICLOVIA



CICLOFAIXA



Colocação A marcação **deverá** ser feita ao longo da interseção, de maneira a mostrar ao ciclista a trajetória a ser obedecida.



Relacionamento com outras Sinalizações Em locais onde houver semáforo, é obrigatória a colocação de linhas de retenção para todas as aproximações do cruzamento, obedecendo à mesma distância determinada para as faixas de travessia de pedestres.

Em cruzamento não semaforizados, podem ser utilizadas linhas de retenção para as aproximações referentes a veículos motorizados.

Em via interceptada por ciclovia ou ciclofaixa, não semaforizado **deve** ser colocado o sinal A-30b – “Passagem sinalizada de ciclistas”, podendo ser acrescida a mensagem “A m”.

Em ciclovia ou ciclofaixa interceptada por outra via, podem ser colocados os sinais de advertência pertinentes ao cruzamento ou interseção, podendo ser acrescida a mensagem “A....m”.

No pavimento da via interceptada pela ciclovia ou ciclofaixa pode ser utilizada legenda.

REVISÃO	OBSERVAÇÕES	DATA	VISTO
	<div><div>PREFEITURA MUNICIPAL DE PELOTAS</div><div>UNIDADE DE GERENCIAMENTO DE PROJETOS - UGP</div></div>		
<div><div>P R O J E T O D E M O B I L I D A D E U R B A N A</div><div>Eduardo Leite - Prefeito Municipal Jair Seidel - Secretário Executivo da UGP</div></div>			
PROJETO: INCORP CONSULTORIA E ASSESSORIA LTDA.		ARQUIVO: MUJK-03-PESCR00.dwg	
RESPONSÁVEL TÉCNICO: ENGº JOSÉ CARLOS TEIXEIRA TEDESCO CREA: 005546/RS		DATA: FEV/2015	
PROJETO DE SINALIZAÇÃO DA CICLOVIA		ESCALA: S/E	
TRECHO: ZONA URBANA DO MUNICÍPIO DE PELOTAS/RS		REVISÃO: R00	
AVENIDA JUSCELINO K. DE OLIVEIRA		PRANCHA: 01/05	
LINHA DE CRUZAMENTO RODOCICLOVIÁRIO(MCC)			